

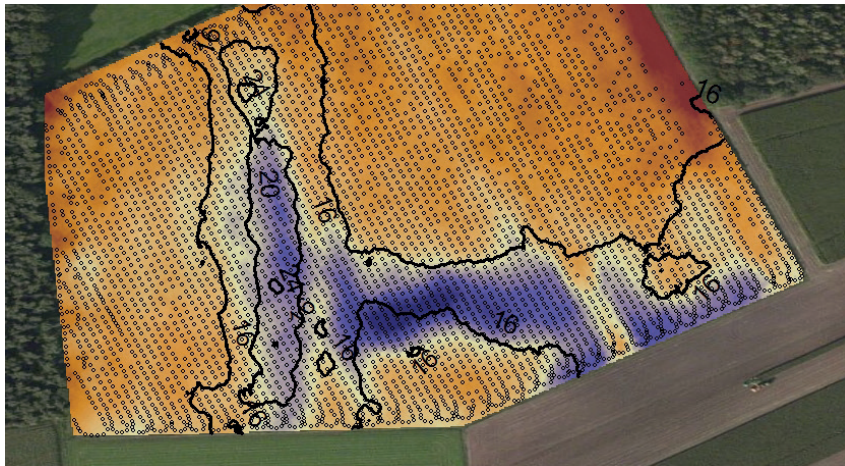
droogtescan

Droogtescan valideert satellietdata voor waterbeheer

Wat is Droogtescan?

Bodemvochtinformatie vanaf satellieten heeft vaak een erg grove resolutie of wordt door vele bewerkingen, interpolaties, toegepaste modellering of combinaties met andere satellietdata minder betrouwbaar. Met Droogtescan bent u in staat deze satellietgegevens te valideren met gedetailleerde grondgegevens. Droogtescan brengt van iedere gewenste locatie het bodemvochtgehalte gebiedsdekkend in beeld met een unieke ruimtelijke resolutie van één meter.

Hoe ziet Droogtescan eruit?



Hoe betrouwbaar is Droogtescan?

De Droogtescan inspectiemethode is ontwikkeld binnen de ESA Business Incubator en gevalideerd door de VU Amsterdam. Droogtescan is als validatiemethode voor satellietdata beproefd en gevalideerd op meer dan veertig locaties in Nederland in samenwerking met de VU Amsterdam.

Hoe werkt Droogtescan?

Droogtescan maakt gebruik van MIRA scanners. Deze scanners kunnen water tot een meter diep onder het maaiveld nauwkeurig detecteren. In combinatie met RTK-GPS levert dit gebiedsdekkende, geo-gerefererde bodemvochtbeelden met een resolutie van één meter.

De inspectie wordt verricht vanaf een speciale quad met meetapparatuur. Per dag kunnen meerdere hectaren worden ingemeten. Voor grote gebieden worden de metingen vanuit een vliegtuig verricht. Zo kunnen tientallen vierkante kilometers per dag vlakdekkend worden ingemeten.

Droogtescan is niet-destructief, er wordt niet geboord, geprikt of gegraven.

Contact

Miramap BV
Business Center 'De Terp'
Kokermolen 11
3994 DG Houten
[t]: 06 - 44 98 28 06