

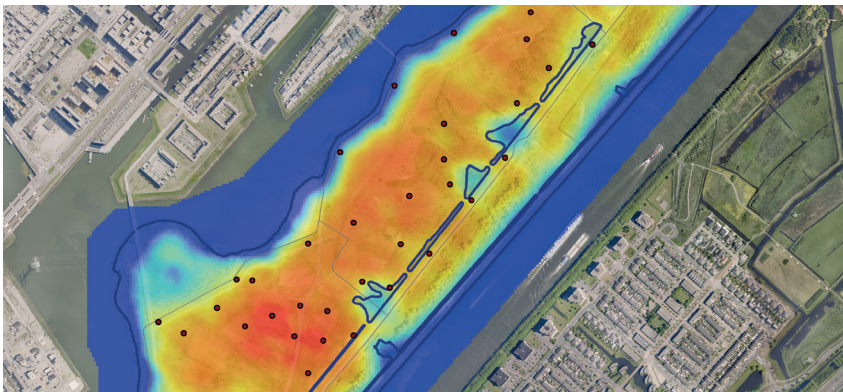
# droogtescan

## Droogtescan inspecteert droogte in het beheersgebied

### Wat is Droogtescan?

Droogtescan inspecteert gebiedsdekkend het bodemvochtgehalte van het beheersgebied. Droogtescan brengt het bodemvochtgehalte in beeld van de eerste meter onder het maaiveld en geeft daarmee snel inzicht in verdroging: Welke plekken zijn droger dan andere? Hoe ontwikkelen deze zich? Hoeveel bodemvocht is (nog) aanwezig, en wat is daarmee de bergingscapaciteit van de bodem? Met Droogtescan kunt u bepalen hoeveel en op welk moment water moet worden vastgehouden of worden aangevoerd.

### Hoe ziet Droogtescan eruit?



*Inspectie droogte Diemereiland*

### Hoe betrouwbaar is Droogtescan?

De Droogtescan inspectiemethode is ontwikkeld binnen de ESA Business Incubator en gevalideerd door de VU Amsterdam. Droogtescan is als inspectiemethode voor droogte beproefd en gevalideerd bij het stroomgebied van de Grecht in samenwerking met het Innovatie Test Centrum van Rijkswaterstaat.

### Hoe werkt Droogtescan?

Droogtescan maakt gebruik van MIRA scanners. Deze scanners kunnen water tot een meter diep onder het maaiveld nauwkeurig detecteren. In combinatie met RTK-GPS levert dit gebiedsdekkende, geo-gerefererde bodemvochtbeelden met een resolutie van één meter.

De inspectie wordt verricht vanaf een speciale quad met meetapparatuur. Per dag kunnen meerdere hectaren worden ingemeten. Voor grote gebieden worden de metingen vanuit een vliegtuig verricht. Zo kunnen tientallen vierkante kilometers per dag vlakdekkend worden ingemeten.

Droogtescan is niet-destructief, er wordt niet geboord, geprikt of gegraven.

### Contact

**Miramap BV**  
Business Center 'De Terp'  
Kokermolen 11  
3994 DG Houten  
[t]: 06 - 44 98 28 06